

## كيف يتم تشخيص مرض باركنسون؟

عادة ما يتم تشخيص مرض باركنسون بواسطة طبيب أعصاب مختص بناءً على الفحص السريري للجهاز العصبي والتاريخ المرضي للمريض. حتى الآن لا يوجد هناك فحص مخبري معين يتم خلاله تشخيص مرض باركنسون قطعياً.

تبدأ الأعراض بالظهور في بداية المرض وعندما تكون الأعراض دقيقة وصغيرة يصعب التأكد من التشخيص الصحيح للمرض ويمكن أن تتشابه الأعراض مع أمراض عصبية أخرى.

## ما هو علاج مرض باركنسون؟

● هناك نوعان من العلاج لمرض باركنسون: العلاج الدوائي أو العلاج الجراحي.

● يعتبر العلاج الدوائي أساسياً عند ظهور الأعراض بشكل واضح. وهناك العديد من العلاجات الدوائية تعمل بشكل فعال لمعالجة هذه الأعراض. حيث هناك أكثر من دواء لمعالجة مرض باركنسون يقوم طبيب الأعصاب المختص بناءً على حالة المريض بصرف الدواء المناسب له.

● العمليات الجراحية للدماغ يمكن أن تلعب دوراً هاماً في علاج بعض أعراض مرض باركنسون خاصةً إذا توقف تأثير الأدوية وظهرت الأعراض الجانبية لها.

● ليس هناك شفاء تام لمرض باركنسون فهو كسائر الأمراض المزمنة كمرض السكري مثلاً حيث يتم التركيز في العلاج على الأعراض ولا تؤثر العلاجات الدوائية أو التدخلات الجراحية على دورة المرض.

## ما هي أعراض مرض باركنسون؟



مرض باركنسون يظهر عادةً في أربع أعراض حركية:

١- الرعاش (الرجفان): وأكثر ما يصيب اليدين ويكون واضحاً عند ارتخاء اليد. ويمكن أن يصيب أجزاء أخرى من الجسم كالرأس والقدمين.

٢- بطء الحركة: من أكثر الأعراض إعاقة للمريض حيث تستغرق حركة ما جهداً ووقتاً طويلاً مما يؤثر على نشاطات المريض اليومية.

٣- التصلب (التخشيب): يظهر على شكل تعطل كامل في القدرة الحركية للمفاصل مما يؤدي إلى صعوبة الحركة ومضاعفة جهد المريض لأداء أنشطته اليومية.

يمكن لمرض باركنسون أن يسبب العديد من الأعراض الأخرى مثل انحناء الظهر وجر القدمين أثناء المشي واختفاء ملامح الوجه ويلحظ صغر خط الكتابة كما قد يحدث في بعض الحالات انخفاض الصوت حتى يكون بالكاد مسموعاً وقد يصاحب ذلك زيادة في كمية اللعاب وتقل حاسة الشم. كذلك تزداد فرصة إصابة المريض بالإكتئاب.

ليس كل مريض مصاب بداء باركنسون يجب أن يعاني من هذه الأعراض جميعها. ولكنها تتفاوت من مريض لآخر وقد تظهر بعض الأعراض في أحد جانبي الجسم ومع الوقت تتطور لتشمل الجانب الآخر

## ما هو مرض باركنسون؟

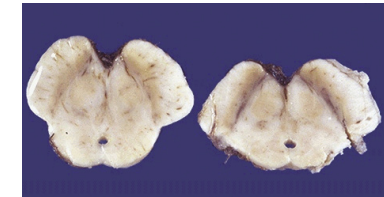
هو أحد الأمراض الشائعة التي تصيب الجهاز العصبي المركزي و يؤدي إلى مجموعة من الأعراض أهمها الرعاش (الرجفان) مع بطء في الحركة بالإضافة إلى التصلب (التخشيب) الذي قد ينتج عنه فقدان الاتزان. ويطلق عليه أحياناً اسم (الشلل الرعاش).

## متى يبدأ مرض باركنسون؟

يبدأ عادة ما بين ال ٥٠ - ٧٠ سنة (٦٠ سنة بالمتوسط). ولكن ١٠٪ من الحالات قد تبدأ في سن مبكرة دون ال ٤٠ سنة.

## ما هي أسباب مرض باركنسون؟

تنتج معظم أعراض مرض الباركنسون عن خلل جزء صغير من جذع الدماغ يدعى المادة السوداء. وهذا الجزء يقع في منطقة الدماغ المتوسط ويعتبر مركزاً مسؤولاً عن ضبط حركة الأطراف بإفراز مادة كيميائية (موصلات عصبية) تدعى الدوبامين التي تؤثر في مراكز مختلفة في الدماغ.



فقدان هذه الخلايا وبالتالي الدوبامين هو السبب الرئيس لمعظم الأعراض التي ترافق مرض باركنسون. لكن

سبب إصابة هذه الخلايا غير معروف في أغلب الحالات.

## هل مرض باركنسون وراثي؟

ليس للمرض علاقة واضحة بالعامل الوراثي في أغلب الأحيان. لكن يعتقد بأن عدة عوامل بيئية قد تزيد من حدوث المرض. منها على سبيل المثال الأشخاص الذين يتعرضون للمبيدات والسموم الأخرى.



# مرض باركنسون PARKINSON DISEASE



برنامج الاضطرابات الحركية  
Movement Disorders Program

الرمز الداخلي: ٧١  
قسم العلوم العصبية  
مستشفى الملك فيصل التخصصي ومركز الأبحاث  
ص.ب. ٣٣٥٤  
الرياض ١١٢١١  
المملكة العربية السعودية  
هاتف: ٠١-٤٦٤٧٢٧٢-٠١ خويلة ٣٢٩٧٥  
فاكس: ٠١-٤٤٢٤٧١٣-٠١

بريد الكتروني: mdp@kfshrc.edu.sa  
الموقع الإلكتروني: www.kfshrc.edu.sa/mdp  
www.movearabic.com

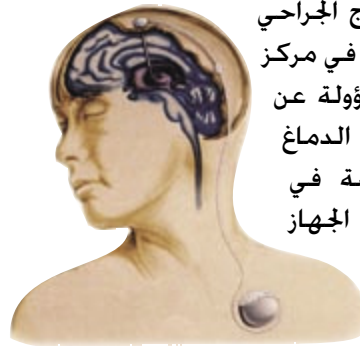
علاج الدوبا (Levodopa) لسنوات طويلة. ويسوء عسر الحركة في نفس الوقت الذي يصل فيه الدواء إلى قمة تأثيره.

## ما هي العمليات الجراحية لعلاج الباركنسون؟

لا تجرى العمليات الجراحية إلا للمرضى الذين لا يمكن التحكم بأعراض المرض من خلال العلاج الدوائي أو هؤلاء المرضى الذين يعانون من الأعراض الجانبية الشديدة. و من العمليات الجراحية الشائعة التي يتم إجراؤها لعلاج مرض باركنسون هي عملية الكي. ويتم ذلك بكي (حرق) جزء صغير من مراكز معينة في الدماغ وهي المسؤولة عن التحكم بالحركة مثل الكرة الشاحبة (Globus Pallidus) و المهاد (Thalamus) و نواة تحت المهاد (Sub Thalamic Nucleus) ويهدف العلاج الجراحي إلى إعادة الاتزان لهذه المراكز.

أما النوع الآخر من العمليات الجراحية فهو التنبيه الكهربائي للدماغ.

## ما هو التنبيه الكهربائي للدماغ؟



هو نوع جديد من العلاج الجراحي وذلك بزرع إبرة كهربائية في مركز أو أكثر من المراكز المسؤولة عن التحكم بالحركة داخل الدماغ ويتم زرع بطارية خاصة في منطقة الصدر لتزويد الجهاز بالطاقة اللازمة.



٢٠٠٦ - ١٤٢٧

إعداد: نائل حسن

منسق برنامج الاضطرابات الحركية

## ما هي أهم الأدوية المستخدمة؟

● دواء ل-دوبا: (Levodopa) المعروف بالسمنت Sinemet وهو من أشهر وأكثر الأدوية فاعلية في علاج الباركنسون حيث يقوم الدماغ بتحويل ل-دوبا إلى الدوبامين ويوجد من عقار السمنت عدة أنواع بتركيز وألوان مختلفة مثل: الأزرق (٢٧٥) أو (١١٠) الأصفر (١٢٥) البني بطيء الامتصاص (٥٠/٢٠٠).

● مثبتهات الدوبامين (Dopamine agonists): تقوم هذه الأدوية بالعمل مكان الدوبامين في الدماغ وعادة ما تستخدم هذه الأدوية بالتزامن مع ل-دوبا وخاصة في المراحل الأولية للمرض ومن أهم هذه المجموعة من الأدوية: Promocriptine (Parlodel), Pergolide (Permax), Pramipexole (Mirapex), Cabergoline (Caspar)

● مثبطات أنزيمات الكومت (COMT inhibitors): هذه المجموعة من الأدوية ليست فعالة بذاتها كعلاج، لكنها تقوم بإطالة أثر فاعلية ل-دوبا (Levodopa) ويمكن أن تصرف للمريض مع علاج ل-دوبا. ومنها: Entacapone - الانتكابون) و (Comtan - كومتان)

● الأدوية الأخرى:  
❖ السيليغيلين (Selegiline Eldepryl): يثبط الإنزيمات التي تعطل عمل الدوبامين.  
❖ الادوية المضادة للفعل الكولينيني (Anticholinergic drugs): تساعد على التحكم بالرعاش والتخشب في بعض حالات المرض مثل دواء الأرتين (Artane).  
❖ أمانتدين (Amantadine): يعالج الأعراض الأساسية بالإضافة إلى الحركات الغير عادية أو ما يعرف بعسر الحركة (Dyskinesia).

## هل هناك أعراض جانبية للأدوية؟

نعم هناك الكثير من الأعراض الجانبية للأدوية مثل اضطرابات الجهاز الهضمي. حيث تختلف الأعراض مع تقدم المرض ومن أهمها: عسر الحركة (Dyskinesia) وهو مجموعة من الحركات غير الطبيعية مثل الهز العنيف والتلوي. وتنتج عن استخدام