



مستشفى الملك فيصل التخصصي ومركز الأبحاث
King Faisal Specialist Hospital & Research Centre
مؤسسة عامة Gen. Org.

الكمامة الطبية (الجراحية) ومكافحة العدوى التنفسية Medical (Surgical) Mask and Respiratory Infection Control



الكمامة الطبية (الجراحية)
ومكافحة العدوى التنفسية

Medical (Surgical) Mask and
Respiratory Infection Control



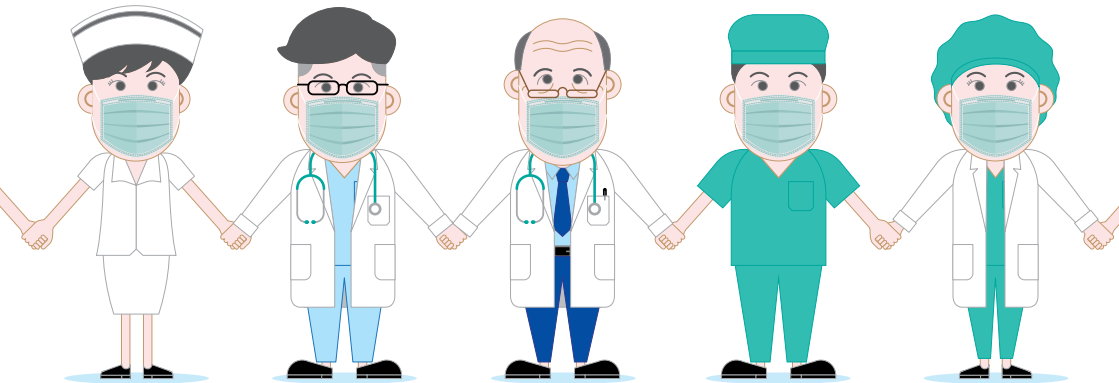
مقدمة :

تُشكل كمامة الوجه حاجزاً بين أنف وفم الشخص الذي يرتديها والملوث المحتمل في البيئة المحيطة، وهي أحد الاحتياطات الوقائية المساهمة في الحد من انتشار العدوى التنفسية.

أنواع كمامات الوجه :

تختلف أنواع الكمامات الموجودة في الصيدليات ومحلات توفير المستلزمات الطبية ما بين الكمامة الطبية (الجراحية)، الكمامة القماشية والكمامات المنفّسة من نوع N95.

يتم استخدام الكمامات الطبية لعموم الناس، في حين يلجأ **الممارسين الصحيين فقط** لاستخدام الكمامات من نوع N95، خلال قيامهم بالإجراءات الطبية التي قد تُشكل رذاذ متطاير في الهواء، كإدخال أو إخراج أنبوب التنفس الاصطناعي، للمصابين بأمراض تنفسية مُعدية. حيث يساهم هذا النوع من الكمامات في منع دخول العدوى المنقولة بالقطرات صغيرة الحجم وبنسبة لا تقل عن 95% بإذن الله.



الحالات التي تستدعي لبس الكمامة الطبية (الجراحية):

- العاملون في القطاع الصحي.
- الأشخاص الذين يشبهه إصابتهم بفيروس كورونا المستجد كوفيد-19، حتى لو كانت الأعراض خفيفة.
- الأشخاص في سن الـ ٦٠ أو أكثر.
- الأشخاص الذين لديهم أمراض مزمنة مثل: أمراض القلب والأوعية الدموية، داء السكري، أمراض الرئة المزمنة، السرطان، أمراض الأوعية الدموية الدماغية ونقص المناعة.

الخطوات الصحيحة لارتداء الكمامة الطبية (الجراحية):



1

- نظف يديك بالماء والصابون لمدة ٢٠ ثانية على الأقل وفي حال عدم توفرهما يتم الاستعاضة بمطهر اليدين المحتوي على نسبة كحول لا تقل عن ٦٠٪.



- اجعل جهة الكمامة البيضاء للداخل فهي ممتصة للرطوبة والجهة الملونة للخارج فهي مضادة للماء



- ثبتها بيد واحدة ليكون الشريط المعدني على حاجز الأنف

استخدم يدك الأخرى لسحب طرف
الكمامة لتغطي الذقن



4



5

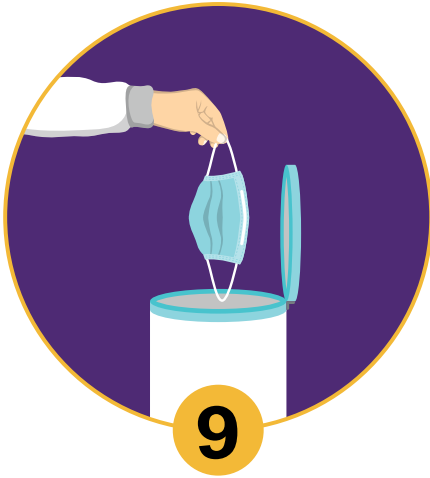
ثبت الكمامة خلف الأذنين
أو الرأس حسب نوعها

- »»»
■ تأكد من عدم وجود فراغ بين الوجه
والكمامة واضغط على الشريط
المعدني لتأخذ شكل الأنف



- «««
■ تجنب لمس الكمامة بعد ارتدائها
وفي حال حدوث ذلك قم بتنظيف
يديك جيداً

■ استبدالها في حال
الرطوبة أو البلل



■ انزعها من الخلف و ارمها
في سلة مهملات مغلقة
ونظف يديك جيداً

المصادر:

www.moh.gov.sa ■

www.who.int ■

مستشفى الملك فيصل التخصصي ومركز الأبحاث
ص.ب 3354 الرياض 11211
المملكة العربية السعودية
هاتف: +966 114647272
www.kfshrc.edu.sa