



مستشفى الملك فيصل التخصصي ومركز الأبحاث
King Faisal Specialist Hospital & Research Centre
مؤسسة عامة Gen. Org.



طريقة تجميع البول لمدة ٢٤ ساعة

24 HOUR URINE COLLECTION

١٤٣٣هـ / ٢٠١٢م



إعداد: قسم زراعة الكلى والمختبرات الطبية

مستشفى الملك فيصل التخصصي ومركز الأبحاث

لخدمات التثقيف الصحي

ص.ب. ٣٢٥٤ الرياض ١١٢١١

المملكة العربية السعودية

تليفون: ٠١٤٤٢٢٠٧٨ السنترال: ٠١٤٦٤٧٢٧٢

موقع المستشفى الإلكتروني: www.kfshrc.edu.sa

HES 12 - 001

١٤٣٣هـ / ٢٠١٢م



ملاحظة مهمة:

قد تحتوي العبوة على مواد كيميائية لحفظ عينة البول ولجعلها مناسبة للفحص، لذا نرجو منك عدم سكب أو تسريب أي من هذه المحاليل حيث أنها ضارة إذا لامست الجلد.

٥. في صباح اليوم التالي وفي نفس الوقت الذي تم تسجيله سابقاً أضف عينة البول إلى العبوة ويعتبر ذلك نهاية لعملية تجميع البول.

٦. سجّل الوقت والتاريخ على العبوة بعد الانتهاء من عملية التجميع.

٧. أحكم غطاء العبوة لمنع تسرب البول وقم بتسليم العبوة فوراً إلى مختبر مستشفى الملك فيصل التخصصي ومركز الأبحاث.



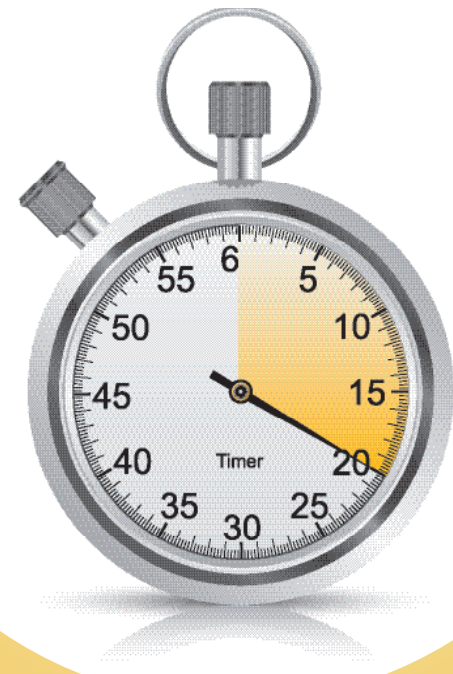
كيفية إجراء تجميع البول:

١. عند استيقاظك في الصباح، تبوّل في الحمام وأفرغ جميع ما عندك من بول كالعادة. سجّل الوقت والتاريخ بدقة في هذه اللحظة على العبوة وابدأ عملية تجميع البول.

٢. اجمع كمية البول التي تلي هذا الوقت كاملة في العبوة خلال الـ ٢٤ ساعة التالية.

٣. يجب حفظ كل كمية البول والتي تم جمعها في الحاوية المخصصة في مكان بارد كالثلاجة وفي درجة حرارة ٢-٨ درجة مئوية.

٤. يجب الحرص على جمع كل كمية البول خلال ٢٤ ساعة مع الأخذ بعين الاعتبار أن كمية البول المجموعة مهمة سواء كانت قليلة أو كثيرة.



قبل إجراء تجميع البول:

- نرجو منك اتباع هذا الإجراء بدقة، وسوف يقوم قسم المختبر بتزويدك بالحاوية (العبوة) الخاصة بتجميع البول مع المواد الحافظة المطلوبة.
- إذا لم تتبع الإجراء بالطريقة المطلوبة منك، قد تظهر النتائج المرجوة غير دقيقة وفي هذه الحالة سوف يُطلب منك إعادة تجميع البول لمدة ٢٤ ساعة أخرى.